



MARIANI ARTIGRAFICHE S.r.l.

UNA STAMPA DI QUALITA'

Mariani Artigrafiche, con sede ad Olgiate Olona, si estende su un'area di 5000 mq. Dotata di impianti tecnologicamente avanzati, nell'ottica di costante miglioramento, ha sempre perseguito l'obiettivo di qualità, presupposto della sua crescita, caratteristica che contraddistingue Mariani Artigrafiche, un'azienda che pone competenza, passione, servizio all'arte della stampa, per soddisfare una clientela selettiva.

STAMPA

18 raffinati gruppi di stampa Heidelberg con possibilità di stampare in un solo passaggio 5 colori; il risultato finale rappresenta un grado di perfezione ed eleganza che riflette lo "stato dell'arte" della tecnologia grafica.

CONFEZIONE

La confezione è realizzata quasi completamente all'interno, disponendo di gruppi di raccolta, piegatura e cucitura, oltre al sistema di brossura fresata, tutti dotati di dispositivi computerizzati e sensori ottici che assicurano la precisione più assoluta.

PRE-STAMPA

Dotato di sistemi tecnologici di ultima generazione, il reparto Pre-stampa realizza al suo interno il workflow necessario per qualsiasi tipo di lavorazione, dalla progettazione alla confezione.

Attraverso stazioni di computer remoti ed internet, il reparto è in grado di offrire 24 ore su 24 un servizio di gestione documenti e impianti grafici con i clienti.



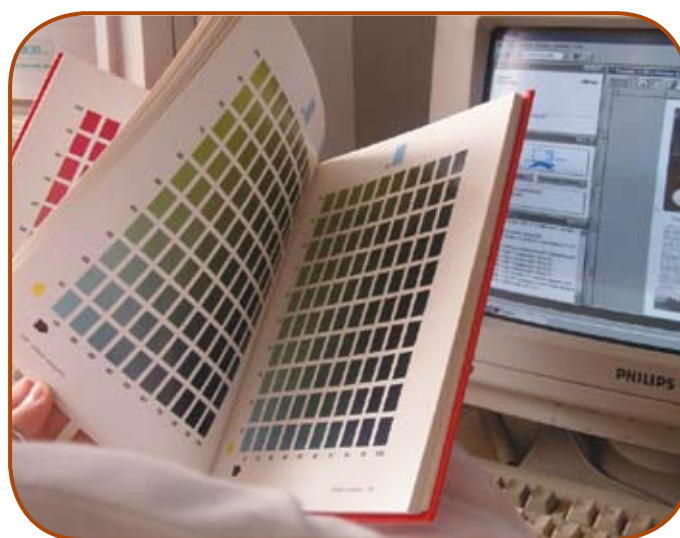


• www.marianiartigrafiche.it



CONTROLLO QUALITA'

Ogni singola fase di lavorazione è regolata da un sistema gestionale di qualità, attuato secondo prescrizioni della norma DIN EN ISO 9001: 2000, certificato dalla Società TÜV Rheinland Berlin Brandenburg. Nulla è lasciato al caso, ogni dettaglio è attentamente perfezionato, ogni elemento ha un valore essenziale poiché nasce dall'evoluzione delle esigenze e ne esprime le proprietà.



PRODOTTI

Mariani Artigrafiche realizza libri, cataloghi, pieghevoli, monografie, bilanci, etichette, modulistica, libretti specifici per il mercato farmaceutico.

Le pubblicazioni editoriali vengono curate con il Gruppo 2Esse, di cui la tipografia fa parte, utilizzando materie prime di elevata finezza e realizzate in modo da esaltare le caratteristiche fondamentali delle opere.

